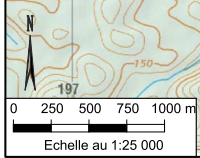
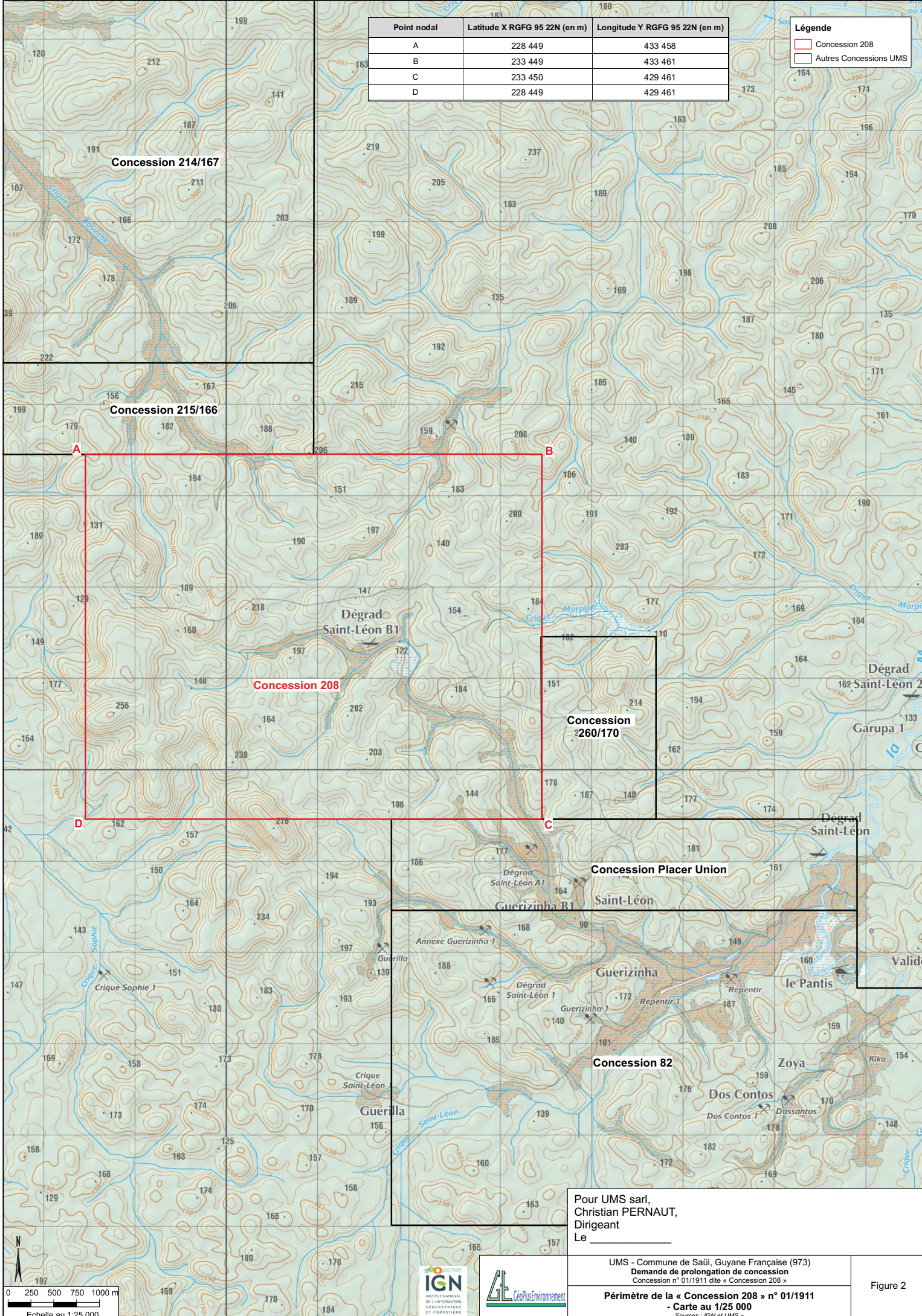


Point nodal	Latitude X RGFG 95 22N (en m)	Longitude Y RGFG 95 22N (en m)
A	228 449	433 458
B	233 449	433 461
C	233 450	429 461
D	228 449	429 461

Légende

- Concession 208
- Autres Concessions UMS



Pour UMS sarl,
 Christian PERNAUT,
 Dirigeant
 Le _____

UMS - Commune de Saül, Guyane Française (973)
 Demande de prolongation de concession
 Concession n° 01/1911 dite « Concession 208 »
Périmètre de la « Concession 208 » n° 01/1911
 - Carte au 1/25 000
 Sources : IGN et UMS

Figure 2